



# RFT-Tracker 7

GPS/LoRa Tracker



## DESCRIPTION GÉNÉRALE:

Le RFT-Tracker 7 est un module compact et autonome de faible puissance avec des fonctions GPS / LoRa, conçu pour être installé sur des véhicules ou des actifs afin de les géolocaliser.



## Principales caractéristiques:



Connectivité LoraWan 1.0.4 classe A



Géolocalisation par GPS



Conception ultra basse consommation



Accéléromètre



Détection de mouvement pour une durée de vie prolongée de la pile



Pile lithium de 7Ah

## Fonctions optionnelles:



IILS (Interrupteur marche/arrêt magnétique)



"Fonction "Recherche", basée sur le protocole privée LoRa RF-Track, pour localiser le Tracker7



Historique des 3 dernières positions GPS



Connectivité NFC



## RFT-Tracker 7

GPS/LoRa Tracker



### Fonctions spéciales intégrées:

- Remontée des évènements Start et Stop
- Compteur de "taux de mobilité"
- Commandes radio pour la configuration du produit

Un soin particulier a été apporté à la réduction de consommation de courant, en n'alimentant le GPS et le module LoRa que lorsque cela est nécessaire. L'accéléromètre peut être utilisé pour détecter l'absence de mouvement du Tracker et ainsi désactiver le GPS pour optimiser la durée de vie de la pile. Grâce au module LoRa les données de géolocalisation sont transmises à un réseau LoRaWan public ou privé et peuvent être utilisées par votre application client.

### DURÉE DE VIE ESTIMÉE

Géolocalisation GPS uniquement (sans utiliser les fonctions "Recherche" et NFC) :

#### Tracker en mouvement 8 heures par jour

- Position GPS toutes les 2 heures à l'arrêt et toutes les 10 minutes en mouvement -> 1,0 an
- Position GPS toutes les 4 heures à l'arrêt et toutes les 20 minutes en mouvement -> 1,9 an

#### Tracker en mouvement 1 heure par jour

- Position GPS toutes les 2 heures à l'arrêt et toutes les 10 minutes en mouvement -> 2,9 ans
- Position GPS toutes les 4 heures à l'arrêt et toutes les 20 minutes en mouvement -> 5.0 ans



# RFT-Tracker 7

GPS/LoRa Tracker



Géolocalisation uniquement sur événement Stop et Start en mouvement (sans utiliser les fonctions "Recherche" et NFC) :

Tracker en mouvement 8 heures par jour

**Mouvement:** Géolocalisation à chaque arrêt et départ (3 arrêts et 3 départs par jour).

**Immobile:** Géolocalisation toutes les 24 heures => Durée de vie 5 ans.

Plage de températures [-20°C, +55°C]

## MODES DE FONCTIONNEMENT:

**Normal :** Transmission de la position GPS à fréquence fixe, même si le tracker détecte un mouvement.

**Détection de mouvement:** Transmission de la position GPS à fréquence variable. Le Tracker transmet plus souvent si il est en mouvement (paramètre réglable). Le mouvement est détecté par un accéléromètre et son algorithme.

**Fréquence de transmission réglable:** Les fréquences de transmission des 2 modes précédents sont réglables par liaison radio descendante depuis votre application client.

**Détection des événements Start et Stop:** Sur la base de l'accéléromètre embarqué, le Tracker envoie l'endroit où il a été détecté.



# RFT-Tracker 7

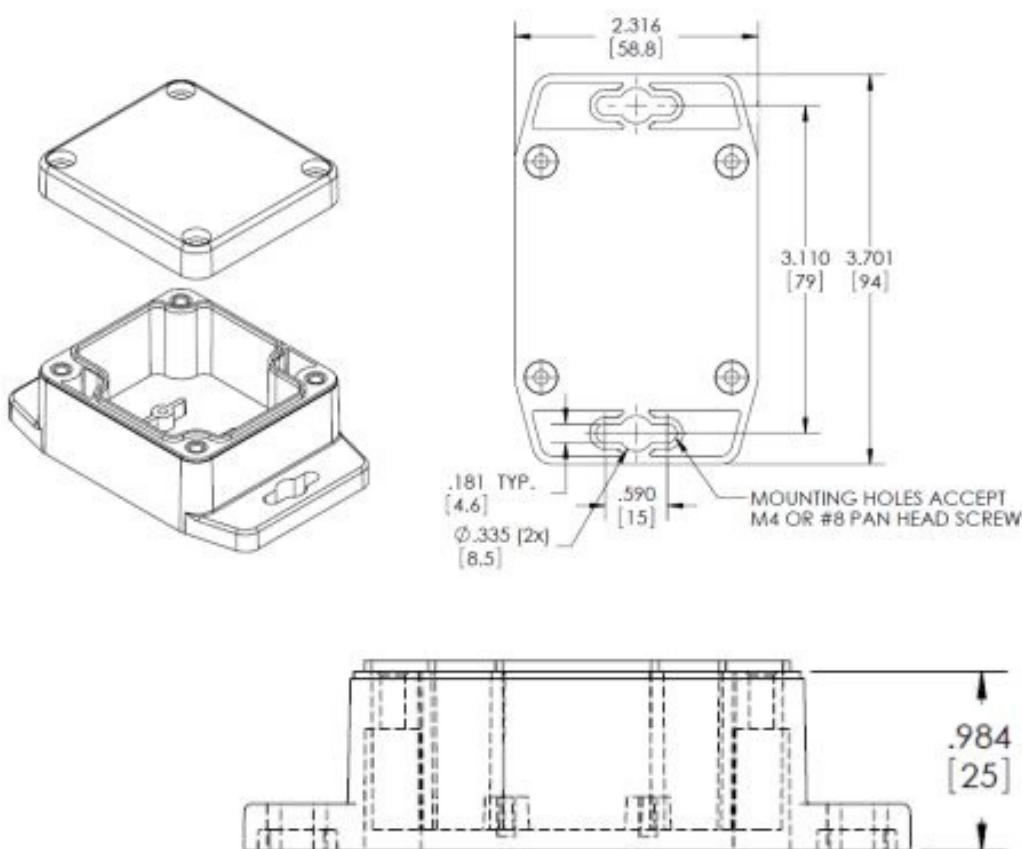
GPS/LoRa Tracker



## CARACTÉRISTIQUES MÉCANIQUES:

Boîtier IP65

**Dimensions** : 94 x 58 x 25 mm



**Poids** : 136g

## APPLICATIONS:

- Suivi de flottes de véhicules et d'actifs
- Maintenance prédictive à distance pour les machines industrielles (mouvements, vibrations, taux d'utilisation)
- Détection des vols